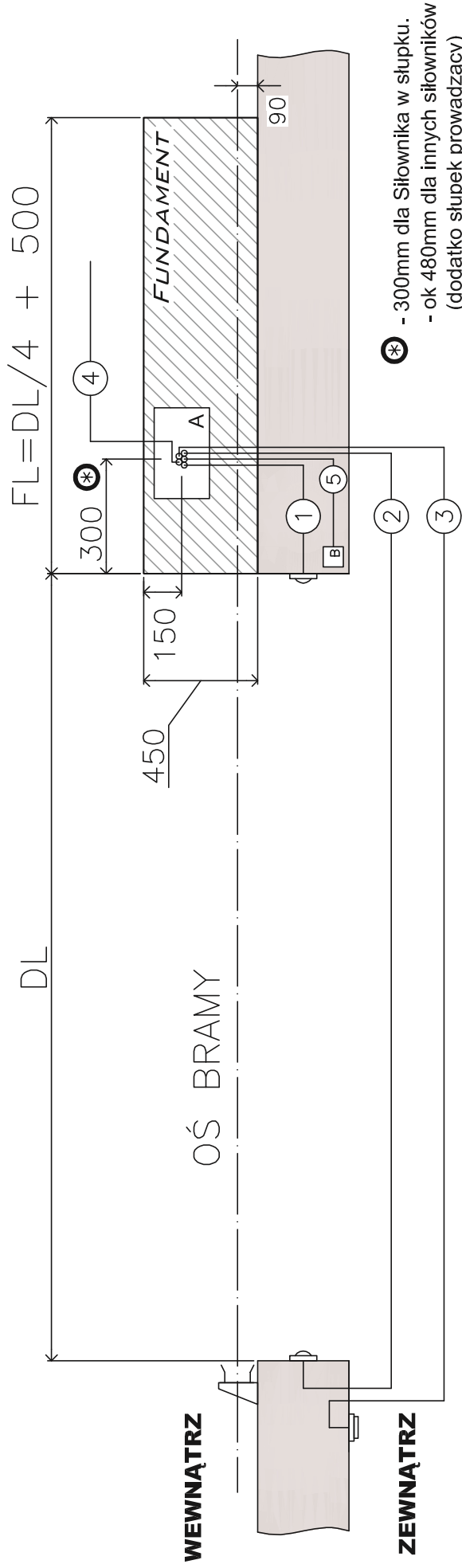


**BETORAMA**

Z A U N S Y S T E M E

[www.betorama.de](http://www.betorama.de)

# BRAMA PRZESUWNA



- (\*) - 300mm dla Siłownika w słupku.
- ok 480mm dla innych siłowników (dodatko słupek prowadzący)

**FUNDAMENT:** Głębokość min. 800mm - 1000mm (głębokość zamrażania),

górna powierzchnia równa i gładka, na jednakowej wysokości z wjazdem.

Przy DL > 5000 dodatkowo fundament pod rolkę podtrzymującą, na osi bramy (400x400mm) odległość od początku fundamentu (przy wjeździe): 5/8 DL + 300mm

- 1.) Fotokomórka nadajnik 4x 0,6 ekranowany, wysokość 450mm powyżej górnej krawędzi fundamentu;
- 2.) Fotokomórka odbiornik 4x 0,6 ekranowany, wysokość 450mm powyżej górnej krawędzi fundamentu;
- 3.) Przełącznik kluczykowy 4x 0,6 ekranowany, wysokość 1100mm powyżej górnej krawędzi fundamentu;
- 4.) Zasilanie 230V~ 3x 1,5;
- 5.) Lampa ostrzegawcza 4x 1,5 (opcjonalnie).


DL...	Światło wjazdu
FL...	Długość fundamentu
FOK...	Górna krawędź wjazdu
A...	Siłownik
B...	Lampa ostrzegawcza

## Betorama Zaunsysteme

Groß- und Einzelhandel für Zäune  
und Schiebetore

Porschestraße 8  
45770 Marl

 02365/203331

 02365/203332

 [info@betorama.de](mailto:info@betorama.de)

 [www.betorama.de](http://www.betorama.de)

Ust.-IdNr.: DE 814 618 895



### **AUFMASS UND PROJEKTERSTELLUN**

GERNE BERATEN WIR SIE VOR ORT,  
PRÜFEN UND MESSEN DIE VORHANDENEN  
GEBEBENHEITEN.



### **LIEFERUNG**

NACH EINER CA. 5-6 WÖCHIGEN  
FERTIGUNGSZEIT, WERDEN WIR IHNEN MIT  
UNSEREN EIGENEN FUHRPARK DAS  
BESTELLTE TOR LIEFERN.



### **MONTAGE**

UNSER GESCHULTES FACHPERSONAL  
MONTIERT UND JUSTIERT IHRE TORANLAGE  
FACHGERECHT FÜR EINE OPTIMALE  
FUNKTION.



### **GARANTIE**

AUF UNSERE BESCHICHTUNG GEWÄHREN  
WIR EINE GARANTIE BIS ZU 10 JAHREN.